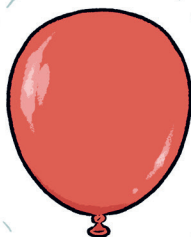


FAÇA SUA PRÓPRIA LUNA DE PAPEL

Ajude a Luna a melhorar sua fantasia equipando-a com estas diferentes características!



Vesículas de gás
Ajudam as bactérias a flutuarem na água.



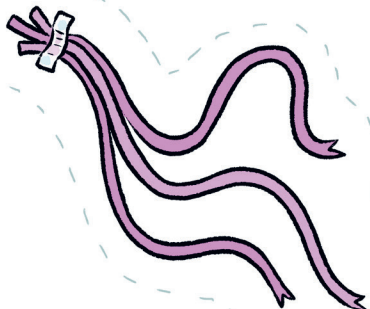
Uma cápsula ou camada limosa pode ajudar as bactérias a se aderirem às superfícies, escaparem de serem pegas, ou se manterem hidratadas.



Bombas de resistência aos antibióticos pode ajudar as bactérias a se aderirem às superfícies, escaparem de serem pegas, ou se manterem hidratadas.



Sistema de secreção do tipo 6 são armas usadas pelas bactérias para matarem umas às outras.



Flagelos permitem que as bactérias nadem. Algumas bactérias usam os flagelos para se prenderem às superfícies.



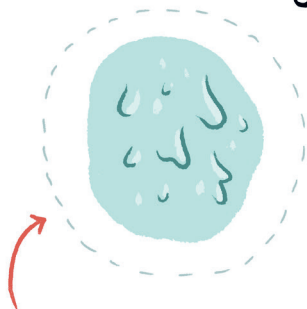
O **pilus conjugativo** permite que os genes se espalhem rapidamente entre diferentes espécies de bactérias.



corte aqui!

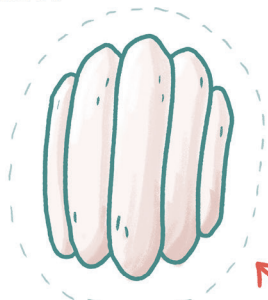
FAÇA SUA PRÓPRIA **BACTÉRIA DE PAPEL**

Ajude esta bactéria equipando-a com estas
diferentes características!



Uma **cápsula** ou **camada límbica** pode cobrir a superfície das bactérias.

corte aqui!



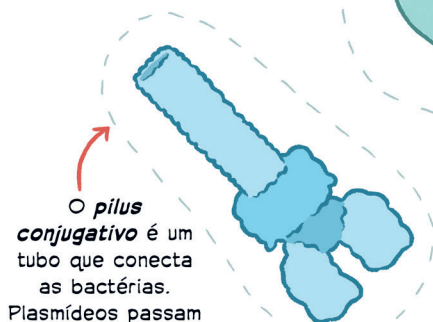
As **vesículas de gás** são compartimentos cheios de ar encontrados dentro das bactérias.



Sistemas de secreção do tipo 6 são pequenas lanças moleculares que injetam toxinas em suas vítimas.



Bombas de resistência aos antibióticos jogam os antibióticos para fora das bactérias.



O **pilus conjugativo** é um tubo que conecta as bactérias. Plasmídeos passam através destes tubos para infectar outras bactérias.



Flagelos são longas caudas que impulsionam as bactérias para frente.

